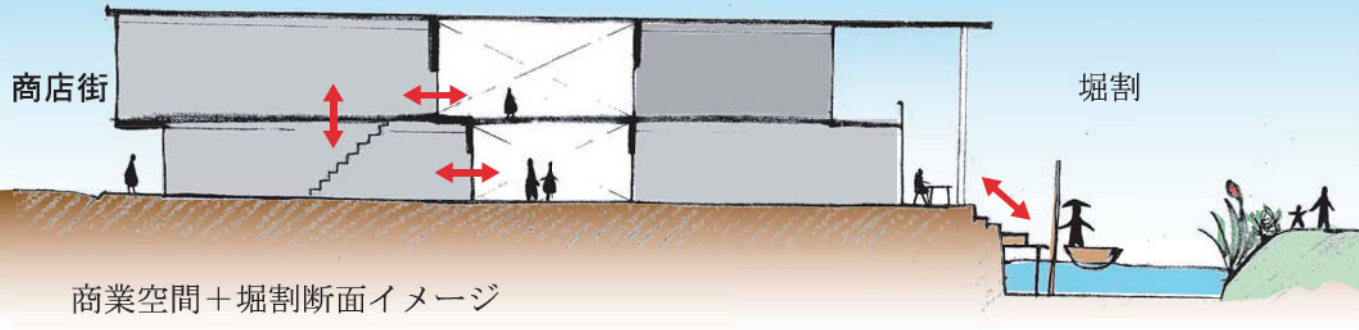


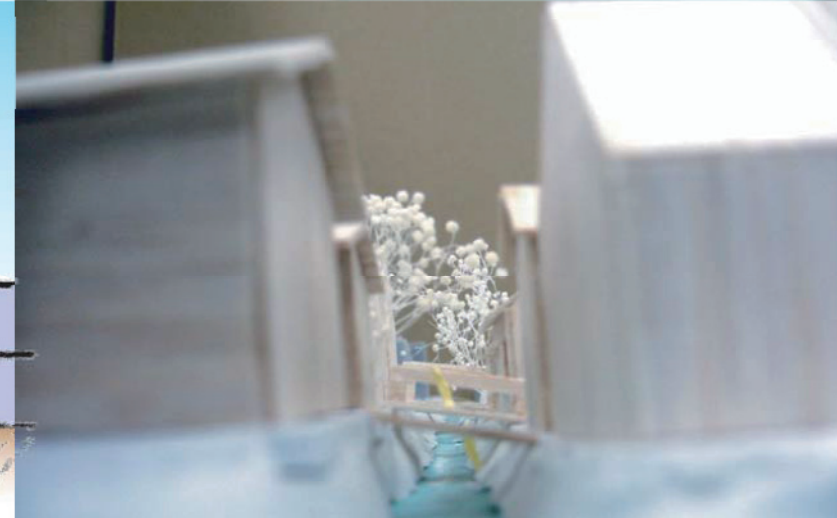
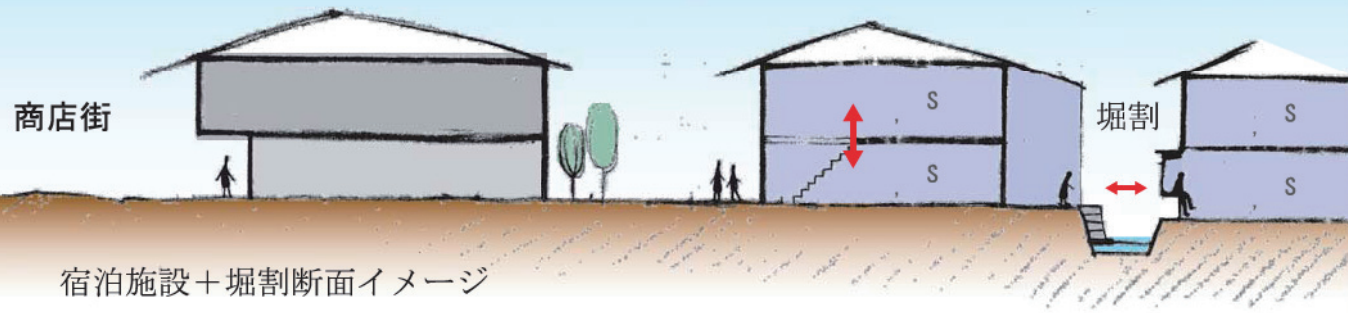
## 「商業空間と堀割」

辻町付近に住む住民と堀割から来る観光客との新たな交流地点になる商業空間である。商業空間に回遊性、軸線、視線をつくることで、さらなる魅力を引き出せる。



## 「体感型宿泊施設と堀割」

堀割に沿ってある宿泊施設に泊まることで堀割に対する新たな魅力を発見でき、柳川らしさを感じることができる。



## 「商業空間と間口」

商業空間の計画には、昔からある町人町の間口を参考に規模を決定し、堀割、商店街、観光客、住民、歴史を意識した配置、形状、動線計画をおこなった。

